



وزارة الشؤون المحلية والبيئة
بلدية باردو

التشخيص الفني للبرنامج السنوي
للاستثمار البلدي التشاركي لسنة
2020



التعريف ببلدية باردو

تاريخ احداث بلدية باردو: 08 ماي 1909
المساحة الجمالية والمغطاة بمثال التهيئة العمرانية: 665 هك
عدد السكان : (حسب إحصاء سنة 2014) 71961
عدد المساكن: 24105 مسكن

السكان و المساكن و الأسر حسب المناطق الثلاث حسب التعداد العام للسكان و السكنى لسنة 2014

اسم الدائرة	عدد المساكن	عدد الأسر	عدد الذكور	عدد الإناث	مجموع السكان
المنطقة 1 دائرة باردو	10628	9295	14358	15208	29566
المنطقة 2 دائرة الحدائق	6892	6133	10835	10878	21713
المنطقة 3 دائرة قصر السعيد	6585	5861	10244	10438	20682
	24105	21289	35437	36524	71961



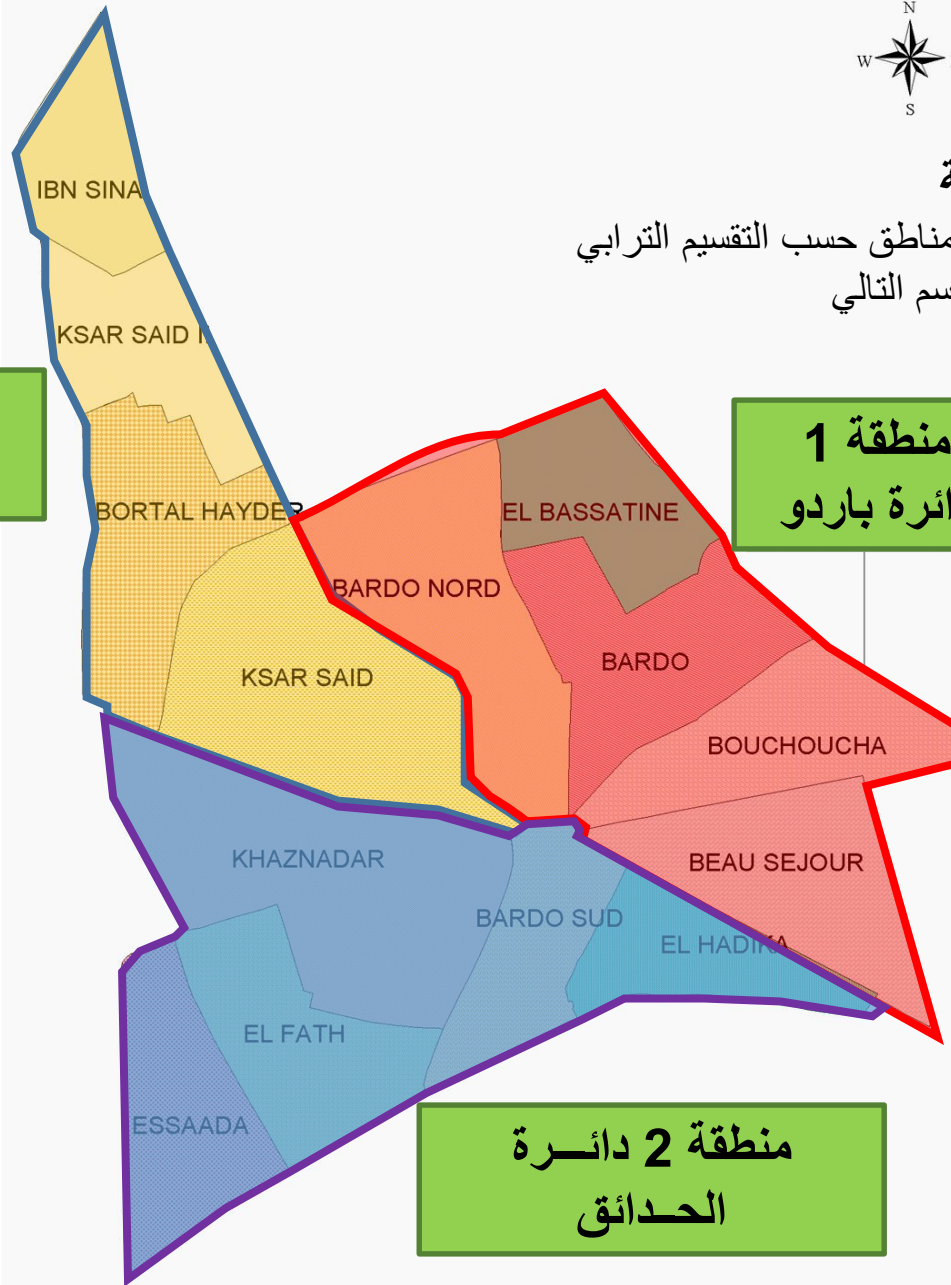
التقسيم الترابي للمنطقة البلدية

تم تقسيم المنطقة البلدية ال ثلاث مناطق حسب التقسيم الترابي للدوائر البلدية الثلاث والمبينة بالرسم التالي

منطقة 2
دائرة قصر السعيد

منطقة 1
دائرة باردو

منطقة 2 دائرة
الحدائق



تشخيص لشبكة الطرق والتبوير العمومي

التبوير العمومي			الطرق						إسم النهج	عدد
الحالة		عدد النقاط الضونية	حالة الطريق			المساحة (2م)	عرض	الطول		
ردنية	متوسطة		حسنة	ردنية	متوسطة				حسنة	
طريق مرقمة									شارع 20 مارس 1956	0001
	x		2	X		400	5	80	نهج علي باش حابنة	0002
	x		4		X	600	5	120	نهج 13 أوت	0003
	x		6		X	850	5	170	نهج العربي زروق	0004
		x	8		X	1 250	5	250	نهج فرحات حشاد	0005
x			8		X	1 250	5	250	نهج يوغرطة	0006
x			13		X	2 000	5	400	نهج صلامبو	0007
	x		2		X	350	5	70	نهج اليرموك	0008
		x	2		X	200	4	50	زنقة شنني	0009
	x		2		X	200	4	50	زنقة الواحة	0010
		x	2		X	350	5	70	نهج بدر	0011
x			12	X		2 190	6	365	نهج عبد الرحمان مامي	0012
	x		12		X	1 925	5,5	350	نهج البشير صفر	0013
x			9		X	1 350	5	270	نهج قليسين	0014
	x		3		X	360	4,5	80	نهج الدفلة	0015
		x	9		X	1 350	5	270	نهج الحدائق	0016
		x	2	X		200	4	50	زنقة التوت	0017
		x	4	X		383	4,5	85	نهج الصنوبر	0018
		x	7		X	1 000	5	200	زنقة المناضل	0019
		x	28		X	6 800	8	850	نهج الحرية	0020
	x		2		X	200	4	50	زنقة الوادي	0021
	x		2	X		300	5	60	نهج ابن ضياف	0022
	x		4		X	600	5	120	نهج البرازيل	0023
		x	2		X	200	4	50	نهج البيرو	0024
	x		2		X	200	4	50	نهج الشيلي	0025
		x	42		X	6 875	5,5	1250	نهج البرنقال	0026
		x	5		X	585	4,5	130	زنقة الورد	0027
		x	7		X	1 000	5	200	نهج ليما	0028
	x		2		X	350	5	70	نهج الرتم	0029
	x		6		X	750	5	150	نهج السرول	0030
	x		6		X	750	5	150	نهج ص. بوشوشة	0031
	x		3		X	350	5	70	نهج الكلتوس	0032

	x		5			X	825	5	165	نهج القفدان	0033
	x		9	X			1 400	5	280	نهج الرائد الجاوي	0034
	x		2			X	260	4	65	زنقة الفداء	0035
	x		9	X			1 400	5	280	نهج علي البلهوان	0036
		x	4			X	400	5	80	نهج الجاحظ	0037
		x	9			X	1 250	5	250	نهج ابن خلدون	0038
	x		7			X	900	5	180	نهج خير الدين	0039
		x	5			X	650	5	130	نهج ابن رشيق	0040
x			6			X	750	5	150	نهج اشجار الربيع	0041
	x		5			X	650	5	130	نهج التين	0042
	x		7			X	990	5,5	180	نهج اشجار الخوخ	0043
		x	6			X	750	5	150	نهج اشجار المشمش	0044
		x	12			X	2 200	5,5	400	نهج الشهداء	0045
	x		6			X	825	5,5	150	نهج جزيرة جالطة	0046
	x		6	X			750	5	150	نهج تازركة	0047
	x		9	X			1 540	5,5	280	نهج صلاح الدين الأيوبي	0048
	x		6			X	800	5	160	نهج مصطفى الغربي	0049
	x		8			X	1 250	5	250	نهج الحقول	0050
	x		4			X	450	5	90	نهج الترجمان	0051
	x		8	X			1 250	5	250	نهج اللوز	0052
	x		4			X	400	5	80	نهج الليمون	0053
		x	10	X			1 600	5	320	نهج بلاطة	0054
		x	12			X	1 800	5	360	نهج منتفديو	0055
		x	15			X	2 300	5	460	نهج بيونس ايريس	0056
x			7			X	1 000	5	200	نهج البراقواي	0057
		x	4			X	338	4,5	75	نهج بوليفيا	0058
		x	6			X	850	5	170	نهج الإيريقيواي	0059
	x		4			X	400	5	80	نهج ريو دي جينيرو	0060
	x		7	X			950	5	190	نهج كولمبي	0061
	x		4			X	400	5	80	نهج كيتو	0062
	x						0			شارع الحبيب بوقطفة	0063
	x		2			X	200	4	50	نهج المكسيك	0064
	x		7			X	1 000	5	200	نهج كوميلبار	0065
	x		6			X	750	5	150	نهج الارجنتين	0066
	x						0			شارع الحبيب بورقيبة	0067
	x		2	X			175	2,5	70	زنقة البلبل	0068

	x		7		X	1 050	5	210	نهج الجزائر	0105
	x		18		X	3 000	5	600	نهج اسطنبول	0106
	x		8		X	1 400	5	280	نهج فطومة بورقيبة	0107
	x		2		X	450	5	90	نهج الاسماعيلية	0108
	x		17		X	2 400	5	480	نهج الحبيب ثامر	0109
		x	12		X	2 800	8	350	نهج موسى ابن نصير	0110
x			2	X		320	4	80	نهج عبد الله بن موسى	0111
	x		6	X		700	5	140	نهج عبد العزيز بن موسى	0112
		x	10		X	2 240	7	320	نهج الاردن	0113
	x		7		X	1 080	6	180	نهج الكويت	0114
x			4		X	400	5	80	نهج الباكستان	0115
	x		4		X	400	5	80	نهج اليمن	0116
		x	8		X	1 250	5	250	نهج المغرب	0117
		x	9		X	1 550	5	310	نهج موريطانيا	0118
	x		13		X	1 850	5	370	نهج غرة ماي	0119
x			11		X	1 700	5	340	نهج السينغال	0120
	x		1		X	200	5	40	نهج لبنان	0121
	x		6		X	750	5	150	نهج الحبيب العجيمي	0122
		x	6		X	750	5	150	نهج خميس الحجري	0123
		x	7	X		1 050	5	210	نهج بلال	0124
		x	7		X	1 400	7	200	نهج عمر الجمالي	0125
		x	6		X	650	5	130	نهج خديجة التركي	0126
		x	3		X	400	4	100	نهج الناصر بن جعفر	0127
	x		5		X	770	7	110	نهج عبد الله بن المقفع	0128
	x		4		X	450	5	90	نهج علي بن غزاهم	0129
x			20	جزئي X		3 000	5	600	نهج زياد الله الاول	0130
x			15		X	2 700	6	450	نهج أحمد خير الدين	0131
x			8		X	1 250	5	250	نهج زيري بن مناد	0132
x			9		X	1 500	5	300	نهج بولكين	0133
x			4		X	500	5	100	نهج الشاذلي خزندار	0134
x			5		X	650	5	130	نهج الفاضل بن عاشور	0135
x			4		X	450	5	90	نهج الامام مالك	0136
x			6		X	700	5	140	نهج الامام بن حنبل	0137
	x		5		X	550	5	110	نهج علي بن أبي طالب	0138
	x		6		X	800	5	160	نهج عثمان بن عفان	0139
		x	2		X	450	5	90	نهج الامام بن حنيفة	0140
	x		11	X		1 750	5	350	نهج عصمت أنينو	0141

	x		5		X		650	5	130	نهج كوبا	0069
	x		13	X			2 000	5	400	نهج الصادق ثابت	0070
	x		17			X	2 500	5	500	نهج ابن سينا	0071
		x	8		X		1 250	5	250	نهج الفرابي	0072
	x		17			X	2 500	5	500	نهج اصفهان	0073
	x		5		X		600	5	120	نهج الحفصيين	0074
		x	15		X		2 000	5	400	نهج عمر الخيام	0075
x			20		X		3 250	5	650	نهج مرسليليا	0076
	x		5		X		600	5	120	نهج مختار عطية	0077
	x		10			X	1 650	5	330	نهج الغزالي	0078
	x		7		X		1 000	5	200	نهج الصنهاجيين	0079
	x		9		X		1 250	5	250	نهج قبلي	0080
	x		4		X		500	5	100	نهج دقاش	0081
	x		9		X		1 500	5	300	نهج نابلس	0082
	x		5		X		600	4	150	نهج صيدا	0083
	x		20	X			3 000	5	600	نهج كراتشي	0084
	x		2		X		200	5	40	نهج العراق	0085
x			2		X		400	5	80	نهج بعلبك	0086
	x		2		X		400	5	80	نهج القاهرة	0087
	x		2		X		400	5	80	نهج الدوحة	0088
		x	7		X		900	5	180	نهج الموحدين	0089
		x	9			X	1 500	5	300	نهج الخرطوم	0090
		x	28			X	4 250	5	850	نهج بيروت	0091
		x	4		X		550	5	110	نهج أبو لبابة الانصاري	0092
	x		6		X		1 000	5	200	نهج ابن عتاب	0093
	x		12		X		1 900	5	380	نهج جاكروطة	0094
	x		9			X	1 400	5	280	نهج عقبة ابن نافع	0095
	x		8			X	1 250	5	250	نهج الاسكندرية	0096
	x		12			X	1 850	5	370	نهج عبد الحميد التليلي	0097
	x		9			X	1 500	5	300	نهج رقادة	0098
	x		13			X	2 150	5	430	نهج قرطاج	0099
x			9		X		1 500	5	300	نهج السويس	0100
	x		8			X	1 300	5	260	نهج الاغالبية	0101
x			5			X	750	5	150	نهج ليبيا	0102
	x		5			X	750	5	150	نهج مراكش	0103
	x		2			X	400	5	80	نهج بغداد	0104

	x		6		X		750	5	150	نهج المستنصر	0144
		x	5		X		650	5	130	نهج الشاذلي قلالة	0145
		x	5		X		600	5	120	نهج عمر بن الخطاب	0146
	x		5		X		650	5	130	نهج الامام الشافعي	0147
		x	4		X		350	5	70	نهج أبو بكر الصديق	0148
		x	13			X	2 150	5	430	نهج أحمد التليبي	0149
x			20		X		4 400	8	550	نهج كمال أتاتورك	0150
	x		24			X	3 600	5	720	نهج عليسة	0151
	x		2		X		320	4	80	نهج المنستير	0152
	x		2		X		320	4	80	نهج خنيس	0153
	x		2		X		320	4	80	نهج صيادة	0154
	x		2		X		320	4	80	نهج حمام سوسة	0155
	x		2		X		240	4	60	نهج قصر الهلال	0156
	x		2		X		320	4	80	نهج المكنين	0157
	x		2		X		240	4	60	نهج بنان	0158
	x		2		X		280	4	70	نهج بني حسان	0159
	x		2		X		280	4	70	نهج زرمدين	0160
	x		5		X		500	5	100	نهج باجة	0161
		x	5		X		550	5	110	نهج تستور	0162
		x	3		X		500	5	100	نهج زهرة مدين	0163
	x		5		X		560	4	140	نهج عمدون	0164
	x		2			X	250	5	50	نهج واد الزرقاء	0165
	x		10	X			600	5	120	نهج الهادي السعيدى	0166
	x		9		X		1 600	5	320	نهج ابراهيم الثاني	0167
	x		5		X		1 400	5	280	نهج عبيد الله المهدي	0168
	x		4		X		750	5	150	نهج المعز	0169
x			6		X		400	5	80	نهج حسان بن النعمان	0170
x			5		X		800	5	160	نهج ماسنيسا	0171
		x	7			X	650	5	130	الامام البخاري	0172
		x	7			X	1 100	5	220	نهج ابراهيم ابن الاغلب	0173
x			12			X	1 100	5	220	نهج الفاطميين	0174
x			12		X		2 000	5	400	نهج الامويين	0175
x			7		X		900	5	180	نهج العباسيين	0176
x			8		X		1 200	5	240	نهج الفل	0177
x			8		X		1 200	5	240	نهج الياس	0178
x			8			X	1 250	5	250	نهج الخزامى	0179
x			7			X	1 000	5	200	نهج الاقحوان	0180

	x		8			X	1 150	5	230	نهج السوسن	0181
x			6			X	700	5	140	نهج سوريا	0182
x			3			X	500	5	100	نهج عبدوس	0183
x			3			X	500	5	100	نهج بورسعيد	0184
x			3			X	500	5	100	نهج الامام الشاطبي	0185
	x		2			X	300	5	60	نهج الاصفهاني	0186
	x		4			X	450	5	90	نهج الباجي المسعودي	0187
	x		3			X	450	5	90	نهج محمود قبادو	0188
		x	6			X	650	5	130	نهج ابراهيم الرقيق القيرواني	0189
	x		7			X	1 050	5	210	نهج علي الدوعاجي	0190
	x		4			X	450	5	90	نهج محمد النخلي القيرواني	0191
		x	7			X	950	5	190	نهج محمد عثمان السنوسي	0192
x			2			X	300	5	60	نهج أبو العباس أحمد النقري	0193
x			7			X	1 050	5	210	نهج أبو زيد القيرواني	0194
x			6			X	750	5	150	نهج أحمد فارس الصديق	0195
	x		7			X	900	5	180	نهج محمود بورقيبة	0196
طريق مرقمة										شارع الاستقلال	0197
	x		9			X	1 500	5	300	نهج جندوبة	0198
	x		8			X	1 250	5	250	نهج مدنين	0199
	x		8			X	1 350	5	270	نهج الساحل	0200
		x	6			X	800	5	160	نهج المهديّة	0201
		x	8			X	1 350	5	270	نهج سوسة	0202
		x	4			X	500	5	100	نهج صفاقص	0203
		x	2			X	400	5	80	نهج قابس	0204
	x		4			X	500	5	100	نهج نواك الشط	0205
	x		4			X	500	5	100	نهج اللاذقية	0206
	x		2			X	300	5	60	نهج ميدون	0207
		x	4			X	650	5	130	نهج حمام الشط	0208
		x	2			X	420	6	70	نهج القنطاوي	0209
		x	1			X	300	6	50	نهج أكودة	0210
		x	13	X			3 150	7	450	نهج البساتين	0211
x			9			X	1 680	6	280	نهج النظام	0212
x			9			X	2 100	7	300	نهج الوطن	0213
x			7			X	1 200	6	200	نهج العدالة	0214
	x		7			X	1 200	6	200	نهج الاخوة	0215
	x		7			X	1 200	6	200	نهج المساواة	0216
	x		2			X	540	6	90	نهج الاخلاص	0217

x			6		X		900	6	150	نهج العلم	0218
x			4			X	660	6	110	نهج الزهراء	0219
	x		2			X	420	6	70	نهج المريخ	0220
	x		4			X	660	6	110	نهج المشتري	0221
	x		4			X	660	6	110	نهج القمر	0222
	x		2			X	420	6	70	نهج نابتون	0223
	x		13			X	2 280	6	380	نهج الصاروخ	0224
	x		15		X		3 150	7	450	نهج الصادقية	0225
	x		4		X		875	7	125	نهج الهادي خفشة	0226
	x		3			X	500	5	100	نهج عمرو بن العاص	0227
	x		2			X	400	5	80	نهج الملازم تاج	0228
	x		10	X			1 600	5	320	نهج طارق بن موسى	0229
	x		1			X	200	5	40	نهج ابو عزة	2230
	x		3			X	500	5	100	نهج سعد بن عتيق	0231
x			18		X		3 850	7	550	نهج الطاهر صفر	0232
x			12		X		2 400	6	400	نهج القرنفل	0233
x			12		X		2 460	6	410	نهج خالد بن الوليد	0234
x			12		X		2 220	6	370	نهج الزياتين	0235
x			11			X	2 380	7	340	نهج النخيل	0236
		x	19		X		3 480	6	580	نهج الجامع	0237
		x	3		X		600	6	100	نهج أسد بن الفرات	0238
	x		15		X		2 700	6	450	نهج سحنون	0239
	x		3			X	660	6	110	نهج غاندي	0240
	x		4		X		900	6	150	نهج ابن المنظور	0241
	x		9		X		1 620	6	270	نهج الياسمين	0242
	x		4		X		780	6	130	نهج الكاهنة	0243
		x	3		X		720	6	120	نهج بن الابار	0244
		x	1			X	360	6	60	نهج دقة	0245
x			15			X	3 680	8	460	نهج الاندلس	0246
x			9		X		1 680	6	280	نهج الجم	0247
x			4		X		700	5	140	نهج عبد الله بن صرح	0248
x			6		X		1 000	5	200	نهج عبد الله بن الجراح	0249
x			6		X		1 000	5	200	نهج ابن عباد	0250
	x		6		X		1 320	6	220	نهج عمر بن عبد العزيز	0251
	x		3		X		600	6	100	نهج ابن رشد	0252
	x		3			X	600	6	100	نهج الرشيد	0253
			7		X		1 320	6	220	نهج المتنبي	0254

	x		20	X			3 600	6	600	نهج أفلاطون	0255
	x		10		X		2 170	7	310	نهج المنفلوطي	0256
x			6			X	1 260	6	210	نهج سببلة	0257
	x		1		X		300	6	50	نهج تالة	0258
	x		3		X		720	6	120	نهج بن شرف	0259
	x		4		X		900	6	150	نهج ابن زيدون	0260
	x		8	X			1 560	6	260	نهج جمال الدين الافغاني	0261
		x	19		X		3 000	5	600	شارع وهران	0262
x			7		X		1 320	6	220	نهج مجردة	0263
x			3		X		780	6	130	نهج بني مطير	0264
	x		6		X		780	6	130	نهج ملاق	0265
	x		6		X		1 200	6	200	نهج نبهانة	0266
	x		6		X		1 320	6	220	نهج بن خفاجة	0267
	x		4		X		1 100	5	220	نهج الادريسي	0268
		x	4		X		750	5	150	نهج بن حزم	0269
		x	4		X		750	5	150	نهج بن الاثير	0270
	x		4		X		750	5	150	نهج الطبري	0271
	x		3		X		750	5	150	نهج الحريري	0272
	x		3		X		450	5	90	نهج الفرزدق	0273
	x		15		X		2 880	6	480	نهج الطاهر بن عاشور	0274
	x		5			X	1 140	6	190	نهج البغدادي	0275
	x		4			X	840	6	140	نهج الطاهر الخميري	0276
	x		16		X		2 880	6	480	نهج الزمخشري	0277
		x	4		X		1 020	6	170	نهج أبو نواس	0278
	x		4		X		900	6	150	أبو الاسود الدولي	0279
		x	20		X		3 600	6	600	نهج طه حسين	0280
	x		18	X			3 850	7	550	نهج الامام بن عرفة	0281
		x	5	X			1 080	6	180	نهج عمر بن خليفة	0282
		x	4			X	840	6	140	نهج حمودة معالي	0283
		x	10	X			2 310	7	330	نهج الصادق القروي	0284
x			8			X	1 300	5	260	نهج عبد القاهر الجرجاني	0285
x			2		X		350	5	70	نهج التعاون	0286
x			3		X		500	5	100	نهج المرح	0287
x			3		X		500	5	100	نهج الرعاية	0288
x			4	X			840	6	140	نهج الاتحاد	0289
x			2	X			350	5	70	نهج النجدة	0290
x			8		X		1 400	5	280	نهج البركة	0291
x			6		X		1 000	5	200	نهج السلام	0292

	x		2		X		350	5	70	نهج الخير	0293
	x		3		X		450	5	90	نهج الصراحة	0294
	x		2		X		350	5	70	نهج البحرين	0295
	x		1		X		250	5	50	نهج الخليج	0296
	x		6		X		1 000	5	200	نهج ابن هاني	0297
	x		3		X		450	5	90	نهج قطر	0298
	x		4		X		750	5	150	نهج عمان	0299
	x		8		X		1 890	7	270	نهج أم كلثوم	0300
	x		2		X		400	5	80	نهج العفة	0301
	x		2		X		400	5	80	نهج الرحمة	0302
	x		2		X		400	5	80	نهج الصداقة	0303
	x		2		X		400	5	80	نهج الامانة	0304
x			2		X		400	5	80	نهج الاستقامة	0305
x			2		X		400	5	80	نهج الكرامة	0306
	x		2	X			450	5	90	نهج الالفه	0307
	x		2	X			400	5	80	نهج التسامح	0308
	x		2	X			1 850	5	370	نهج التعارف	0309
	x		3	X			450	5	90	نهج الوفاء	0310
	x		2		X		400	5	80	نهج السرور	0311
	x		2	X			350	5	70	نهج الانشراح	0312
	x		2	X			250	5	50	نهج الشهامة	0313
	x		2	X			250	5	50	نهج الفرح	0314
	x		2		X		350	5	70	نهج التطور	0315
	x		2		X		400	5	80	نهج الاحسان	0316
	x		8	X			1 740	6	290	نهج الكندي	0317
		x	6		X		1 200	6	200	نهج ابن الرومية	0318
		x	5		X		1 500	6	250	نهج البراعمة	0319
		x	5		X		550	5	110	نهج زهرة التبغ	0320
	x		5	X			650	5	130	نهج الخزمية	0321
	x		5		X		500	5	100	نهج الزعتر	0322
	x		6	X			660	6	110	نهج الزينية	0323
	x		3		X		550	5	110	نهج الخبازة	0324
x			4		X		1 120	7	160	نهج الطاهر الحداد	0325
	x		4		X		900	6	150	نهج شريفة المسعدي	0326
	x		4		X		960	6	160	نهج محمد المرزوقي	0327
	x		6			X	1 600	8	200	نهج صلاح الدين النفاش	0328
	x		3			X	600	6	100	نهج عمار فرحات	0329
		x	4			X	780	6	130	نهج عبد الرزاق كرباكة	0330

	x		2			X	420	6	70	نهج عبد العزيز العروي	0331
	x		2			X	480	6	80	نهج الهادي الجويني	0332
	x		6		X		1 000	5	200	نهج البشير خريف	0333
	x		2	X			400	5	80	نهج محمد بشروش	0334
	x		3	X			400	5	80	نهج محمد الظريف	0335
x			2		X		350	5	70	نهج خليفة اسطنبولي	0336
	x		6	X			500	5	100	نهج مختار اللعماني	0337
طريق مرقمة										Route X	0338
	x		6		X		1 800	6	300	نهج الساف	0339
	x		5		X		1 000	5	200	نهج الكناري	0340
	x		5	X			650	5	130	نهج الحباري	0341
		x	7		X		1 360	4	340	نهج الحمامة	0342
	x		5		X		800	5	160	نهج السبر	0343
	x		6		X		760	4	190	نهج الصقر	0344
		x	5		X		600	4	150	نهج البيغاء	0345
		x	2		X		320	4	80	نهج النسر	0346
		x	5		X		850	5	170	نهج الطاوس	0347
		x	3		X		450	5	90	نهج اليمامة	0348
		x	5	X			680	4	170	نهج الشحرور	0349
		x	5		X		720	4	180	نهج العصافير	0350
	x		5		X		600	4	150	نهج المنيار	0351
		x	2		X		320	4	80	نهج العندليب	0352
	x		3		X		360	4	90	نهج النعامة	0353
		x	3		X		360	4	90	نهج الغداف	0354
	x		5		X		700	5	140	نهج الكروان	0355
		x	3		X		480	4	120	نهج الحمام	0356
	x		3		X		300	3	100	نهج الرخم	0357
		x	3		X		360	4	90	نهج الخطاف	0358
		x	7	X			1 650	5	330	نهج البحر الاحمر	0359
طريق مرقمة										شارع بيرم التونسي	0360
	x		5			X	1 260	7	180	نهج فاس	0361
		x	3			X	540	6	90	نهج الرباط	0362
	x		3			X	600	6	100	نهج فسنطينة	0363
	x		2			X	480	6	80	نهج عنابة	0364
	x		3			X	540	6	90	نهج بن خلف	0365
	x		20			X	3 600	6	600	نهج ساقية سيدي يوسف	0366
	x		4			X	1 400	7	200	نهج أغادير	0367

		x	6			X	600	6	100	نهج الفولاذ	0368	
		x	3			X	660	6	110	نهج الصخيرة	0369	
		x	4			X	900	5	180	نهج بئر القصعة	0370	
	x		4			X	960	6	160	نهج الشرقية	0371	
	x		16			X	3 000	6	500	نهج اريحا	0372	
	x		34		X		6 000	6	1000	شارع الهادي شاكر	0373	
	x		3		X		660	6	110	نهج منزل جميل	0374	
	x		5			X	960	6	160	نهج مصباح الجربوع	0375	
	x		20		X		3 600	6	600	نهج رمادة	0376	
	x		7	X			2 040	6	340	نهج مصطفى خريف	0377	
x			5		X		1 080	6	180	نهج أبو القاسم الشابي	0378	
	x		5		X		1 080	6	180	نهج فيكتور هيقو	0379	
		x	16		X		3 000	6	500	نهج حنبل	0380	
		x	15	X			2 700	6	450	نهج الجزائر	0381	
		x	18	X			3 300	6	550	نهج فرنسا	0382	
		x	7			X	2 040	6	340	نهج باريس	0383	
		x	3			X	600	6	100	نهج باستور	0384	
		x	3			X	600	6	100	نهج أميلكار	0385	
				طريق مرقمة							نهج الطبيب المهيري	0386
		x	16		X		4 000	8	500	شارع الجمهورية	0387	
	x		7	X			2 040	6	340	نهج تونس	0388	
	x		6			X	1 080	6	180	نهج تلمسان	0389	
	x		4			X	900	6	150	نهج بسكرة	0390	
		x	6			X	1 500	6	250	شارع الدار البيضاء	0391	
	x		2	X			420	6	70	زنقة القتال	0392	
	x		2	X			360	6	60	زنقة الرمال	0393	
	x		8	X			1 440	6	240	نهج جرزونة	0394	
	x		5			X	1 080	6	180	نهج المصيدة	0395	
	x		4	X		X	780	6	130	نهج الناظور	0396	
	x		3	X			600	6	100	نهج سيدي حمد	0397	
	x		4	X			900	6	150	نهج جبل اشكل	0398	
	x		3			X	600	6	100	نهج منزل عبد الرحمان	0399	
	x		8	X			1 500	6	250	نهج منزل بورقيبة	0400	
		x	6		X		420	6	70	نهج غرناطة	0401	

x			6		X		1 200	6	200	نهج قرطبة	0402
	x		4		X		900	6	150	نهج القدس	0403
		x	3		X		630	7	90	نهج النصر	0404
x			5		X		900	6	150	نهج الامن	0405
x			6		X		1 800	6	300	نهج الجلاء	0406
	x		9	X			1 620	6	270	نهج المستشفى	0407
x			4		X		780	6	130	نهج الورد	0408
x			4		X		840	6	140	نهج البنفسج	0409
x			3		X		440	4	110	نهج النسرين	0410
x			6	X			1 800	6	300	نهج النرجس	0411
x			17		X		3 060	6	510	نهج المرسي	0412
x			6		X		1 080	6	180	نهج سيدي بوسعيد	0413
x			3			X	600	6	100	نهج قرقنة	0414
x			3			X	600	6	100	نهج طبرقة	0415
	x		3			X	600	6	100	نهج سفانس	0416
x			1			X	360	6	60	نهج نابل	0417
x			4			X	840	6	140	نهج قمرت	0418
	x		13			X	2 400	6	400	نهج الحمامات	0419
طريق مرقمة										شارع 2 مارس	0420
طريق مرقمة										شارع المنجي سليم	0421
	x		7		X		900	5	180	نهج المازري	0422
	x		10			X	1 920	6	320	نهج عبد الرحمان الناصر	0423
	x		5			X	1 020	6	170	نهج سجنان	0424
	x		9		X		1 620	6	270	نهج المعري	0425
	x		6	X			1 800	6	300	نهج فارس	0426
	x		6		X		1 200	6	200	نهج محمد علي	0427
	x		6		X		1 200	6	200	نهج علي طراد	0428
	x		8		X		1 440	6	240	نهج الحسين بوزيان	0429
	x		8		X		1 265	5,5	230	نهج حفوز	0430
	x		13			X	2 280	6	380	نهج قصر السعيد	0431
	x		7			X	1 100	5,5	200	نهج الحبيب شريطة	0432
	x		8			X	1 210	5,5	220	نهج عبد العزيز الثعالبي	0433
	x		8			X	1 265	5,5	230	نهج الكاف	0434
	x		5			X	715	5,5	130	نهج تبرسق	0435
	x		5		X		660	5,5	120	نهج عين دراهم	0436
	x		1		X		200	4	50	نهج الحصري	0437
	x		5	X			500	5	100	نهج البصرة	0438
	x		5	X			500	5	100	نهج البحتري	0439

	x		6		X		800	5	160	نهج المأمون	0440
		x	22	X			3 250	5	650	نهج المدينة	0441
	x		7		X		1 100	5	220	نهج حمزة بن طالب	0442
	x		24		X		3 150	4,5	700	نهج فاطمة الزهراء	0443
	x		17	X			2 750	5,5	500	نهج الحسين بن علي	0444
	x		8	جزئي X		جزئي X	2 250	5	450	نهج عرفات	0445
	x		6		X		600	4	150	نهج جدة	0446
	x		25		X		3 750	5	750	نهج مكة	0447
	x		5		X		500	4	125	نهج تطاوين	0448
	x		4		X		440	4	110	نهج غمراسن	0449
	x		5		X		500	4	125	نهج زغوان	0450
	x		7		X		720	4	180	نهج سليانة	0451
	x		5		X		650	5	130	نهج القبروان	0452
	x		6		X		680	4	170	نهج سيدي بوزيد	0453
	x		6		X		720	4	180	نهج بنزرت	0454
	x		6		X		600	4	150	نهج توزر	0455
x			3		X		320	4	80	نهج قصرين	0456
	x		6		X		750	5	150	نهج قفصة	0457
	x		3			X	500	5	100	نهج نفطة	0458
	x		3			X	7 650	85	90	نهج الحامة	0459
	x		3			X	500	5	100	نهج القصور	0460
	x		3		X		450	5	90	نهج راس الجبل	0461
	x		3		X		320	4	80	نهج نفزة	0462
	x		2		X		320	4	80	نهج رفراف	0463
x			67	X			16 000	8	2000	نهج حسن النوري	0464
x			8	X			3 290	7	470	شارع المغرب العربي الكبير	0465
x			3		X		500	5	100	نهج ابن شباط	0466
x			9			X	2 400	8	300	نهج حسن حسني عبد الوهاب	0467
	x		4		X		500	5	100	نهج الزهراوي	0468
	x		10		X		1 600	5	320	نهج أسامة بن زيد	0469
	x		9		X		1 500	5	300	نهج نابغة الذبياني	0470
	x		12		X		2 100	6	350	نهج معروف الرصافي	0471
	x		4		X		500	5	100	نهج مصطفى آغا	0472
x			7		X		900	5	180	نهج امرؤ القيس	0473
	x		3		X		450	5	90	نهج بشار بن برد	0474
	x		1		X		300	5	60	نهج الامام ابن مسلم	0475
	x		9		X		1 350	5	270	نهج الامام الترمذي	0476
	x		5		X		700	5	140	نهج الامام البيضاوي	0477

		x	5		X		650	5	130	نهج الليث بن سعد	0478
	x		5		X		750	5	150	نهج سليمان الفارسي	0479
	x		4		X		400	4	100	زنقة أبو العتاهية	0480
	x		2		X		300	5	60	زنقة علي بن تمام	0481
		x	8		X		1 485	5,5	270	نهج الدكتور المطري	0482
	x		6	X			1 000	5	200	نهج يوسف جعيط	0483
x			4		X		1 500	5	300	نهج بشير الرحال	0484
x			9	X			500	5	100	نهج يوسف الرويسي	0485
x			4		X		700	5	140	نهج علي مراد	0486
		x	5		X		750	5	150	نهج عبد الله بن الحجاب	0487
x			5		X		650	5	130	نهج زبير بن العوام	0488
x			4		X		450	5	90	نهج الياس أبو شبكة	0489
x			3	X			450	5	90	نهج حاتم الطائي	0490
	x		2		X		650	5	130	نهج طرفة بن العبد	0491
	x		5		X		500	5	100	نهج فاضل التوزري	0492
	x		3		X		1 800	6	300	نهج بشارة الخوري	0493
	x		10	X			840	6	140	نهج عباس محمود العقاد	0494
	x		5		X		400	5	80	نهج الفاضل ابن عياض	0495
	x		2		X		250	5	50	نهج ابو سعيد الخذري	0496
	x		1		X		500	5	100	نهج عبد المجيد المكاوي	0497
	x		3		X		1 500	5	300	نهج ابن الهيثم	0498
		x	9		X		1 500	5	300	نهج نافع المدني	0499
		x	9	X			3 575	5,5	650	نهج علي بن عباد	0500
	x		21	X			750	5	150	نهج حافظ ابراهيم	0501
	x		5		X		300	5	60	نهج بديع الزمان الهمذاني	0502
	x		2		X		300	5	60	نهج ابراهيم الموصلي	0503
	x		2		X		300	5	60	نهج خليل مطران	0504
	x		2		X		300	5	60	نهج عمر الوردي	0505
	x		2		X		450	5	90	نهج محمد صالح المهدي	0506
	x		3		X		450	5	90	نهج زبير ابن أبي سلمى	0507
		x	3		X		2 100	7	300	نهج ابن نديم	0508
		x	10		X		840	6	140	نهج حمادي الخويني	0509
		x	5		X		840	6	140	نهج صليحة	0510
	x		4		X		780	6	130	نهج علي الرياحي	0511

	x		5		X		1 080	6	180	نهج قدور الصرارفي	0512
	x		5		X		900	6	150	نهج عبد المجيد بن جدو	0513
	x		5		X		840	6	140	نهج الصادق المقدم	0514
	x		3		X		660	6	110	نهج الهادي العبيدي	0515
	x		3		X		660	6	110	نهج الهادي العبيدي	0515
	x		2		X		320	4	80	نهج عزوز الرباعي	0516
		x	6		X		1 400	7	200	نهج فلسطين	0517
		x	2		X		480	6	80	نهج بيقونياس	0518
	x		5		X		900	6	150	نهج ابوالحسن الشاذلي	0519
طريق مرقمة										Route x	0520
x			14		X		3 600	8	450	شارع اتحاد المغرب العربي الكبير	0521
	x		8		X		1 750	7	250	نهج المنصف باي	0522
	x		3		X		8 50	8.5	100	زنقة المنصف باي 1	0523
	x		5		X		750	5	150	زنقة المنصف باي 2	0524
	x		3		X		360	4	90	نهج زيادة الله نقري	0525
		x	2		X		240	4	60	نهج ازمير	0526
	x		2		X		320	4	80	زنقة عدد 1 نهج تونس	0527
	x		6		X		880	4	220	زنقة عدد 2 نهج تونس	0528
	x		2		X		240	4	60	زنقة عدد 3 نهج تونس	0529
	x		2		X		240	4	60	زنقة عدد 4 نهج تونس	0530
	x		3		X		360	4	90	زنقة عدد 5 نهج تونس	0531
	x		2		X		240	4	60	زنقة عدد 6 نهج تونس	0532
	x		1		X		160	4	40	زنقة عدد 7 نهج تونس	0533
	x		1		X		240	6	40	زنقة عدد 8 نهج تونس	0534
	x		16		X		4 000	8	500	نهج ابن الجزائر	0535
			3 377				595780				المجموع

تخصيص المناطق الخضراء حسب المناطق الثلاثة

ع/ر	الموقع	الحالة	المساحة (م ²)
منطقة عدد 2 دائرة باردو			
1	قصر البلدية (شارع الاستقلال)	حسنة	4000
2	شارع الاستقلال (دار الشباب)	متوسطة	1000
3	نهج الصاروخ حي الضباط	سيئة	500
4	نهج الوطن (المكتبة العمومية)	سيئة	1500
5	نهج طارق ابن موسى حي الشابي	سيئة	1000
6	نهج أم كلثوم	سيئة	500
7	شارع البيئة	متوسطة	20000
8	الدائرة البلدية الحدائق	متوسطة	2000
9	نهج الدار البيضاء	متوسطة	500
10	شارع الجمهورية	متوسطة	1000
11	نهج حنبعل	متوسطة	500
12	نهج الصادق القروي	سيئة	2000

ع/ر	الموقع	الحالة	المساحة (م ²)
منطقة عدد 1 دائرة باردو			
1	ساحة باردو (أمام مجلس نواب الشعب)	متوسطة	200
2	الحنايا	متوسطة	3000
3	مفترق شارع الحبيب بورقيبة ونهج البرتقال	متوسطة	60
4	نهج موسى ابن نصير	متوسطة	1000
5	المسبح البلدي	متوسطة	800
6	شارع المنجي سليم	متوسطة	4000
7	شارع اتحاد المغرب العربي	متوسطة	500
8	زاوية نهج الأردن والكويت	سيئة	80
9	نهج احمد التليلي	متوسطة	300
10	تحت محول ابن خلدون (زاوية نهج عليسه وشارع الحبيبوقطفة)	سيئة	3000
11	نهج الأردن على مستوى شارع المنجي سليم	حسنة	1000
12	زاوية نهج الشافعي ومالك	متوسطة	3000
13	نهج القاهرة	سيئة	100
14	زاوية نهج الموحدين واصفهان	متوسطة	60

ع/ر	الموقع	الحالة	المساحة (م ²)
منطقة عدد 3 دائرة قصر السعيد			
1	حي ابن سينا 1	سيئة	3000
2	حي ابن سينا 2	سيئة	2000
3	نهج ابن الجزائر	حسنة	1000
4	نهج معروف الرصافي	سيئة	1500
6	محول المركب الرياضي (الهادي النيفر)	متوسطة	2000
7	زاوية نهج النصر	متوسطة	1000
8	نهج عزوز الرباعي وعلي الرياحي	سيئة	1000
9	نهج المستشفى	سيئة	500
10	نهج مكة	سيئة	500



بطاقة تشخيص جمالية لشبكة الطرقات والتنوير العمومي

التعبيد													المنطقة		
مجاري المياه		الحواشي		النوعية				المساحة حسب الحالة			المساحة	العرض		الطول	العدد
نوعية	طول	نوعية	طول	8	7	6	5	3	2	1					
متوسطة	62000	متوسطة	65000		*			24703	99765	72110	197530	****	39655	197	المنطقة 1 دائرة باردو
متوسطة	62000	متوسطة	67000		*			42086	142483	5520 3	235805	****	40575	212	المنطقة 2 دائرة الحدائق
متوسطة	42500	متوسطة	45000		*			19922	102888	2283 3	145555	****	24180	117	المنطقة 3 دائرة قصر السعيد
	166500		177000					86711	346136	15114 6	595 780	****	100630	487	مجموع الطرقات

- 1- جيدة
2 - متوسطة
3- رديئة
4- BICOUCHE
5-TRICOUCHE
6- ENROBEE
7- BETON

التنوير العمومي					المنطقة	
اعتماد التقنيات المقتصدّة للطاقة	الحالة			نسبة التنوير العمومي		عدد النقاط الضوئية
	رديئة	متوسطة	جيدة			
معدلات الجهد + فوانيس الصوديوم	%20	%55	%25	%98	1333	المنطقة 1 دائرة باردو
	%16	%61	%23	%98	1170	المنطقة 2 دائرة الحدائق
	%19	%73	%8	%98	874	المنطقة 3 دائرة قصر السعيد



الانزعج المقترحة للتعبير من طرف البلدية

منطقة محدد 1 دائرة باردو

الملاحظات	المساحة	العرض	الطول	النهج
	550	5.5	100	عصمت أنينو
	1140	6	200	زياد الله الأول
	600	6	100	بلال
	480	4	120	حي اولتان
	2160	6	360	عبد الرحمان مامي
	880	5,5	160	الهادي السعيدي
	300	5	60	باش حمامة
	247.5	5.5	45	صلاح الدين بوشوشة

عبد الرحمان مامي



صلاح الدين بوشوشة





منطقة محد 2 دائرة المدايق



الملاحظات	المساحة	العرض	الطول	النهج
	200	5	40	تالة
	580	5	116	الاندلس
	600	6	100	أم كلثوم
	4000	8	500	البساتين
	1680	6	280	جمال الدين الافغاني

منطقة محد 3 دائرة قصر السعيد



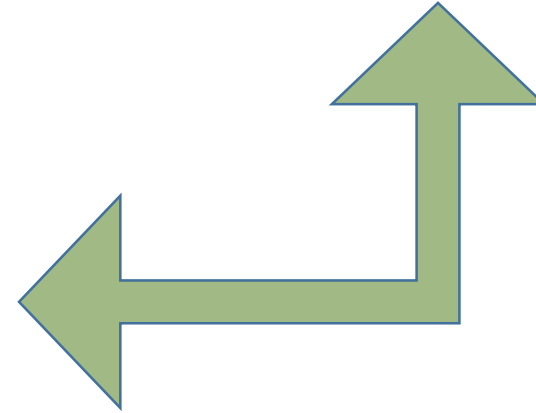
الملاحظات	المساحة	العرض	الطول	النهج
	1200	6	200	فارس
	2700	6	450	المستشفى





الأماكن المقترحة من طرف البلدية لتبليط الأرصفة

منطقة محدد 1 و 2 و 3 حول
المؤسسات التربوية



الملاحظات	عرض الرصيف	طول الرصيف	مساحة الرصيف م ²	المؤسسة العمومية
دائرة باردو	1.5	120	120	المدرسة الابتدائية نهجي صلامبو و عبد الرحمان مامي
	1	100	100	المدرسة الابتدائية نهج السينغال
	1.5	50	75	المدرسة الإعدادية فرحات حشاد
	4	10	40	المدرسة الابتدائية بزقة الحدائق
335				المجموع
دائرة قصر السعيد	1.5	20	30	المدرسة الابتدائية أسامة بن زيد
	1	70 50	120	المدرسة الإعدادية نهج مدنين
	1	70	70	المدرسة الابتدائية نهج الفارسي
220				المجموع
دائرة الحدائق	2.5	60	270	المدرسة الإعدادية شارع الهادي شاكور
	2	60		
	3	70	340	المدرسة الابتدائية نهج طه حسين
	1	80		
	1	50		
610				المجموع



ترسيمه الانهج التي تم تعبيدها حديثا منطقة عدد 1 و 2 و 3

المساحة م ²	العرض م ²	الطول م ²	اسم النهج	الدائرة
1800	3	600	ساقية سيدي يوسف	الحدائق
200	2	100	عنابة	
750	3	250	أغادير	
300	2	150	بسكرة	
600	3	200	مصباح الجربوع	
600	3	200	قسطنطينة	
800	4	200	فاس	
600	3	200	الفولاذ	
400	4	100	ابن خلف	
1200	2	600	شارع وهران	
600	3	200	الأمن	قصر السعيد
450	3	150	الجلاء	
450	1.5	300	المستشفى	
1200	2	600	المرسى	
1500	3	500	الحمامات	
400	2	200	طبرقة	
450	3	150	قرقنة	
180	3	60	نابيل	
300	2	150	قمرت	
360	3	120	صقانس	
800	4	200	شارع المغرب العربي الكبير	

الدائرة	اسم النهج	الطول م ²	العرض م ²	المساحة م ²
	الحبيب ثامر	250	2	500
	بغداد	100	3	300
	مراكش	150	2	300
	الأغالبية	300	3	900
	عبد الحميد التليلي	300	3	900
	ليبيسا	150	3	450
	عقبة ابن نافع	250	2	500
	الاسكندرية	200	2	400
	الخرطوم	350	3	1050
	مرسيليا	700	3	2100
باردو	كراتشي	700	3	2100
	الصنهاجيين	220	3	660
	الفرابي	200	3	600
	المختار عطية	150	3	450
	الموحدين	250	3	750
	الحفصيين	200	2	400
	الغزالي	400	3	1200
	اصبهان	350	3	1050
	ابن سينا	500	3	1500
	رقادة	300	3	900
	قرطاج	300	3	900
	اسطنبول	300	3	900
	عثمان ابن عفان	200	3	400
	بلال	250	3	750

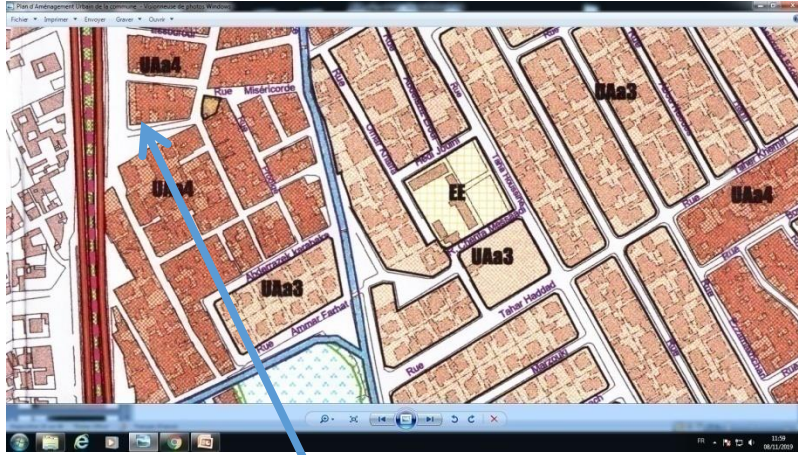


الأماكن المقترحة من طرف البلدية لصيانة شركة التوزيع العمومي

نوعية التدخل	الحي	الدائرة
مراجعة كامل شبكة التوزيع العمومي	ارض الكرامة	باردو
	حي فطومة	
	سيدي عسيلة	
	كاسلار	قصر السعيد

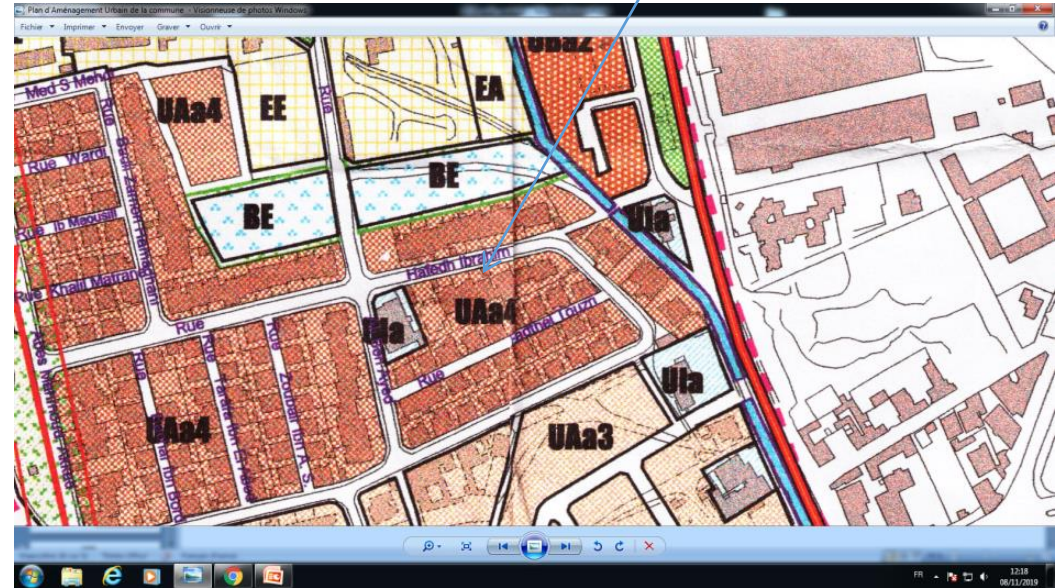


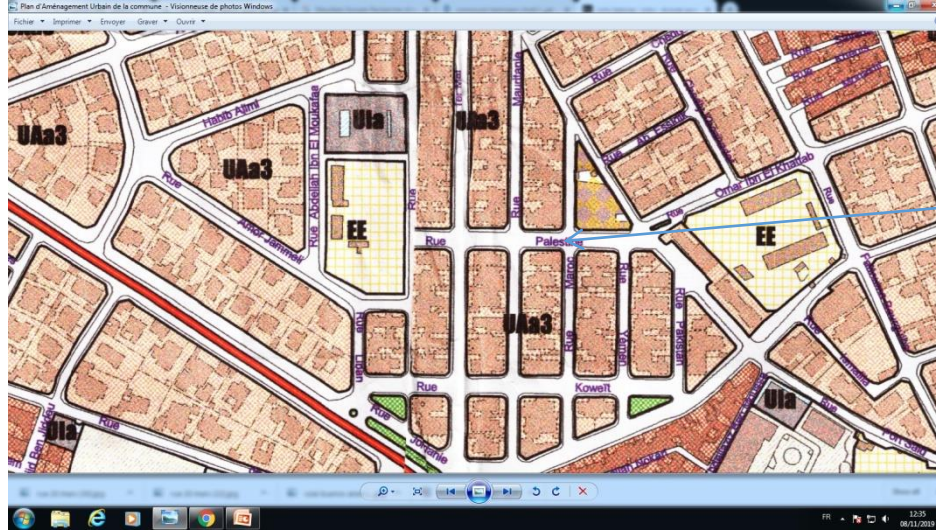
النقاط الزرقاء المقترحة من طرف الإدارة لمعالجتهما



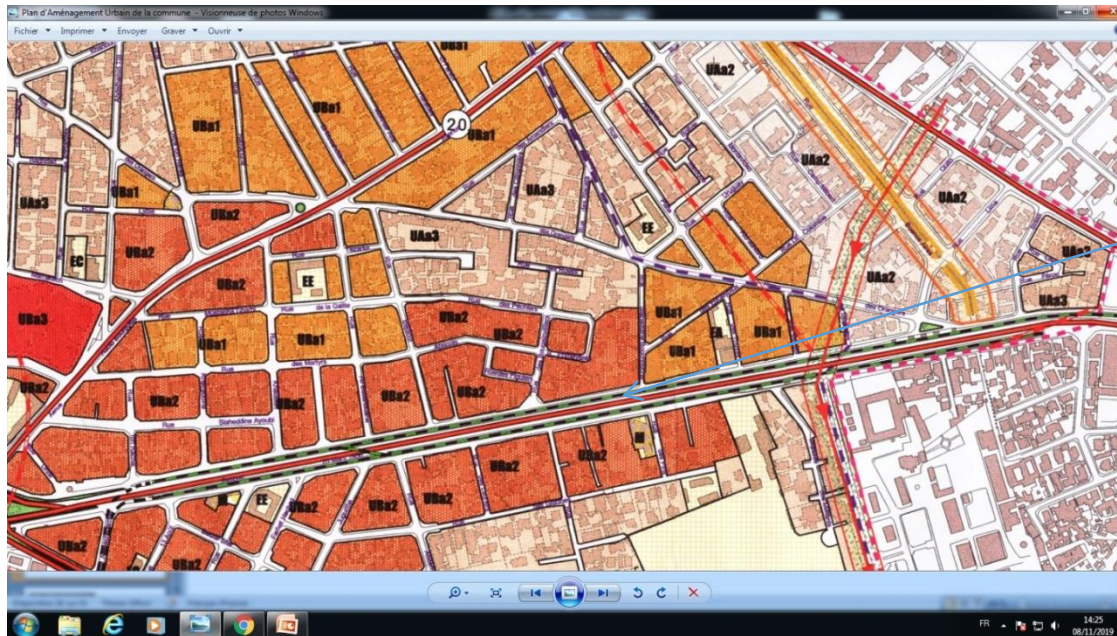
Route x الطريق الثانوي للطريق السريعة

نهج حافظ ابراهيم





نهج فلسطين



الانهج الفرعية لشارع 20 مارس

مشاريع القربى المنجزة خلال الخمس سنوات الاخيرة من 2014 - 2018

تعبيد الطرقات

مناطق التدخل	انهج	المساحة (م2)	عدد الانهج	سنة التدخل	الكلفة الجمالية (د)	المشروع
دائرة باردو	- تهيئة شاملة للطرقات الاصبهان - الغزالي- الفراوي- الحفصيين- مختار عطية- الموحدين- حبيب ثامر- مراكش- ليبيا- بغداد- عبد الحميد التليلي- الاغالبية- عقبة ابن نافع- عثمان ابن عفان- علي ابن ابي طالب - عمر الخطاب- علسية الجزائر - تدخل جزئي بجملة من الانهج بدائرة باردو	38 810		2014	1 702 662	تهيئة الطرقات
دائرة قصر السعيد	سنجان - عبد الرحمان الناصر - المازري- ازمير- النصر- الامن- مفترق المغرب العربي الكبير - الامام مسلم- علي بن عياد-	13 860			587 345	
دائرة الحدائق	شارع البيبة- ساقية سيدي يوسف- اغادير - بسكرة الرباط- عنابة - كاف	8 431		2015	432 482	
دائرة الحدائق	ابن خلف- قسنطينة - مصباح الجربوع - فاس- نهج الفلواز - المصيدة- منزل عبد الحمان - امام القبضة البلدية	7 500		2016	323 800	
دائرة قصر السعيد	غمراسن- عبد العزيز الثعالبي- جزء من نهج عرفات					
دائرة قصر السعيد	منزل بوزلفة - قرية- بني خلاد - الممر	4 055	05	2018	182 731	
دائرة الحدائق	نهج الكندي					
*****	ليما- صلاح الدين الايوبي- مراكش- عبد الحميد التليلي- الصادق ثابت - كويا- الجلاء- البساتين - الاصبهان - علي البلهوان- الشهداء- الهادي السعدي	536		2019	*****	اصلاح الحفر

مناطق التدخل	النهج	المساحة (م ²)	عدد نقاط التدخل	سنة التدخل	الكلفة الجمالية (د)	المشروع
حي بوشوشة وخنندار الريفية	زقة المناضل - شارع 20 مارس - نهج الحقول - قليبين - الصنوبر - التسامح - التعارف - الوفاء - الالفة - الانشراح - التطور - الاستقامة - الرحمة - الفرح - الكرامة - العفة		143	2014	241 244	تنوير العمومي
دائرة باردو	<p>1- سيدي عسيلة نهج كراتشي - نهج الصنهاجين - نهج عمر الخيام - نهج قبلي - نهج الهادي السعيد - نهج سوريا - نهج رقادة - نهج جاكروطة - نهج نابولس - نهج قناة السويس و نهج العراق - نهج مرسليليا - نهج بعلبك - نهج الدوحة - نهج القاهرة + نهج صيادة - نهج عبدوس + نهج 300</p> <p>2- بوشوشة - نهج بيونيس ايرس - نهج بلاطة - نهج الاوريقواي - نهج مونتيغديو - نهج ريو دي جينيرو - نهج الارجنتين - نهج بوليفيا - نهج كوامبيا - شارع 20 مارس - محيط سوق الحنايا</p>					
دائرة الحدائق	<p>1- البريد - نهج مدنين + اللاذقية - نهج سوسة + نهج قابس - نهج صفاقس + نهج الساحل - نهج حمام الشط + نواك الشط - نهج اكودة + جندوبة - نهج المهديّة + ميدون</p> <p>2- الفتح - نهج مجردة - نهج نهبانة - نهج التبري + الادريسي - نهج ابن الاثير - نهج بني مطير</p> <p>- نهج ملاق - نهج ابن حزم - نهج الزمخشري</p> <p>3- الضباط - نهج المساواة - نهج العدالة - نهج العلم - نهج الاخوة - نهج الوطن - نهج نيبتون + فينوس - نهج القمر + نهج الصاروخ - نهج الإمام ابن عرفة - نهج البحر الأحمر - شارع بيرم التونسي - شارع الجمهورية</p>		385	82 378	2017	
دائرة قصر سعيد	- نهج حسين بن علي - نهج الكاف - نهج قصر السعيد					

الترصيف

الانهج	المؤسسة التربوية	المساحة م ²	عدد الانهج	سنة التدخل	الكلفة الجمالية (د)	المشروع
دائرة باردو	المدرسة الابتدائية حبيب بورقيبة- المدرسة الابتدائية كراتشي - المدرسة الابتدائية فطومة بورقيبة المدرسة الابتدائية حي الرياض- المدرسة الإعدادية خير الدين باشا	2 250		2016	74 499	بناء الارصفة
دائرة قصر السعيد	المدرسة الابتدائية 02 مارس 1934 -المعهد الثانوي محمود المسعودي-المدرسة الإعدادية بنهج إمام ابن عرفة					
البرتقال-البوراغواي-البلاطا	المدرسة الابتدائية بنهج البرتقال :	1 948	13	2017	72 080	
تازركة-مصطفى الغربي	المدرسة الابتدائية نهج تازركة					
قبلي-ابن سينا-دقاش	مقبرة سيدي عسيلة					
13 اوت -ش الطيب المهيري	دار الثقافة 13 اوت					
الصادق ثابت-كوبا	المبيت الجامعي 1					

تهيئة حدائق عمومية

مناطق التدخل	سنة التدخل	الكلفة الجمالية (د)	المشروع
شارع البيئة	2017	45 046	تهيئة المسلك الصحي
حديقة المكتبة العمومية بدائرة الحدائق مساحات خضراء بدائرة باردو: مفترق موسى ابن نصير ومنجي سليم -بطحة قيزة- مفترق عبد الحميد التليلي و منجي سليم -نهج ابن جزار	2018	168 894	تهيئة المساحات الخضراء

المشاريع الممثلة المنجزة خلال الخمس سنوات الأخيرة من 2014 - 2018

المشروع	السنة التدخل	التكلفة الجملية (د)	محتوى المشروع
اقتناء معدات نظافة في قسطين	2014	199 500	القسط الاول : آلة شحن TRAX
		273 452	القسط الثاني :شاحنة مجهزة بصناديق لجمع ورسكلة الفضلات سعة 20 م3 +03 حاويات
		133 817 13 381	اقتناء 03 جرارات 04 مجرورات
اقتناء معدات و تجهيزات	2015	5 211	اقتناء 15 عربة بحاويتين Pousse Pousse 120 L
		30 000	Tracteur agricole de roue à gazon
اقتناء معدات نظافة	2016	16 225	45 حاوية حديدية
		30 750	Pulvérisateur 30 l
		29 882	Tondeuse à gazon Aérateurs scarificateur
اقتناء معدات نظافة	2016	269 240	شاحنة ضاغطة
		550 361	تعشيب الملعب الفرعي بالمركب الرياضي بباردو

المشروع	سنة التدخل	الكلفة الجمالية (د)	محتوى المشروع
اقتناء معدات نظافة وطرقات في قسطين	2017	49 396	القسط الاول : جرار
		7 208	القسط الثاني :مجرورة
		6 042	10 حاويات حديدية
		26 980	Sableuse
اقتناء معدات و تجهيزات	2018	57 780	شاحنة جرف صغيرة
		12 198	Lot1 : plaque vibrante – lot2: Scie à sol
		19 260	20 عربة يدوية
		5 979	Brouillard petit modèle automatique
		10 893	سلات حديدية



تعشيب الملعب الاصطناعي 2017



المشاريع الإدارية المنجزة خلال الخمس سنوات الأخيرة من 2014 - 2018

محتوى المشروع	سنة التدخل	الكلفة الجملية (د)	المشروع
2سيارة إدارية	2015	56 647	اقتناء وسائل نقل
سيارة وظيفية		30 379	
معدات اعلامية		26 247	برامج وتجهيزات اعلامية
تهيئة المستودع البلدي		133 485	المستدع البلدي
تجديد الشبكة الاعلامية بالادارة مركزية	2016	41 082	نظم تبادل المعلومات
SERVEUR		16 138	برامج وتجهيزات اعلامية
سيارة ادارية	2016	28 609	اقتناء وسائل نقل
تهيئة مستودع الحجز	2017	127 528	بناءات ادارية

المشروع	الكلفة الجملية (د)	سنة التدخل	محتوى المشروع
نظم تبادل المعلومات	3 920	2017	تركيز منظومة متابعة العرائض و الاقتراحات
	8 088		تركيز GPS
	8 949		تركيز شبكة مراقبة بالمستودع البلدي
	14 991		معدات اعلامية
	44 597		تركيز مضخة مازوط بالمصحة
	60 850		سيارة 2X4
اقتناء وسائل نقل	10 600	2018	10 درجات نارية
برامج وتجهيزات اعلامية	15 117	2018	معدات اعلامية

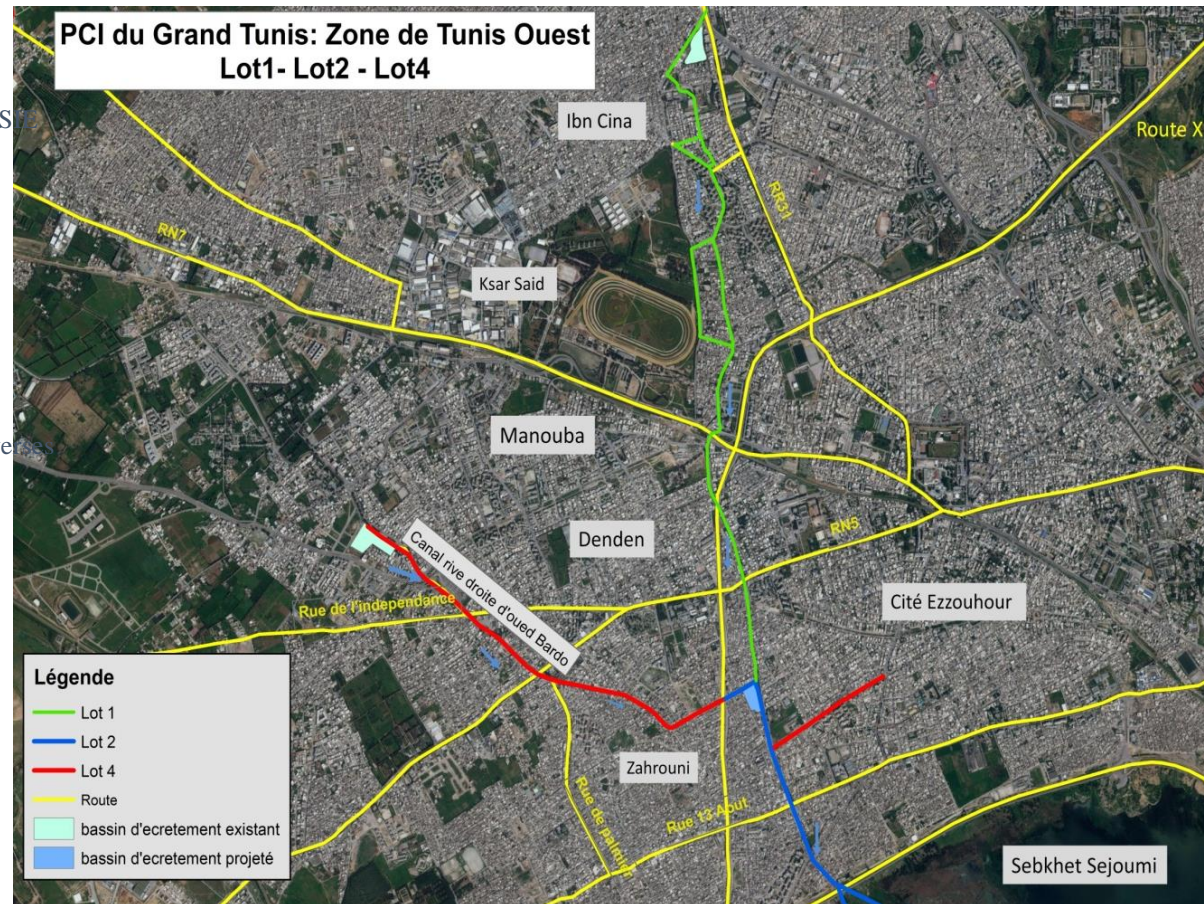


المشاريع الجessوية والوطنية بالمنطقة البلدية

مشروع حماية تونس الغربية من الفيضانات

Avancement du projet : lot 1 (Achèvement)

- ✓ Entreprise : BONNA TUNIS
- ✓ Date de démarrage des travaux : 30/12/2017
- ✓ Montant du projet : 25,86 MD
- ✓ Délai contractuel des travaux : 24 mois
- ✓ Avancement des plans d'exécution : 100 %
- ✓ Avancement des travaux : 85 %
- ✓ Consistance du projet : La réalisation des dalots de diverses sections sur une longueur totale d'environ 4 km





الانهج التي سيتم تعبيدها في اطار مشروع حماية تونس الغربية من الفيضانات

- مكونات المشروع:**
- * تهيئة شبكة من المسيلات على طول 2.3 كم بمنطقة برطال حيدر وقصر السعيد وحي ابن سيناء
 - * انجاز منشآت مائية مختلفة وتهيئة طرقات
 - * تهيئة مناطق خضراء

المساحة	العرض	الطول	اسم النهج	منطقة عدد3 دائرة قصر السعيد
500	5	100	نهج يوسف الرويسي	
250	5	50	ابو سعد القدري	
3575	5.5	650	علي بن عياد	
750	5	150	حافظ ابراهيم	
450	5	90	حاتم الطائي	
3290	7	470	شارع المغرب العربي الكبير	
4000	8	500	نهج ابن الجزار	
16000	8	2000	حسن النوري	
3250	5	650	المدينة	
3750	5	750	مكة	
35850			المجموع العام	

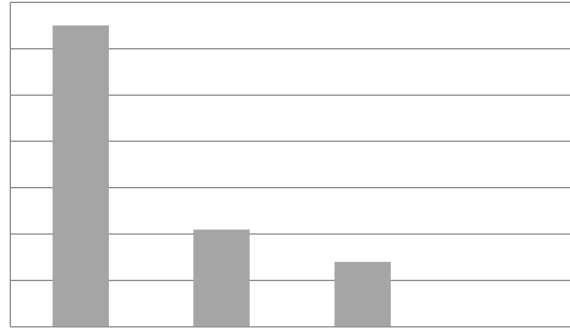
برنامج تحسين الطرق بالمناطق البلدية

بلدية باردو

مغ 12680



70%
60%
50%
40%
30%
20%
10%
0%



دائرة باردو
دائرة الحدائق
دائرة قصر السعيد

الدائرة	النهج	الطول بالمترا
منطقة عدد 1 دائرة باردو	ابن سيننا	750
	بيونس ايرس (محاذي للحنايا)	450
	زياد الله الاول	350
	مفترق نهج مراكش والحبيب بورقيبة (امام مركب باردو سنتر)	120
	النهجين الفرعيين المحاذيين لشارع 20 مارس	2400
	شارع الحبيب بورقيبة	1100
	شارع الحبيب ثامر	150
	نهج البرتقال	1250
	نهج الفاطميين	800
	شارع الحرية (بوشوشة امام التكنة)	850
منطقة عدد 2 دائرة الحدائق	المجموع	8220
	نهج عبد القاهر الجرجاني	400
	نهج طه حسين	900
	شارع البيئة ما بين نهجي عبد القاهر الجرجاني وجمال الدين الافغاني	500
	نهج الإمام ابن عرفة	580
	نهج زهرة التتبغ والفرزدق	270
	المجموع	2650
منطقة عدد 3 دائرة قصر السعيد	نهج الجنان	550
	شارع المغرب العربي الكبير قصر السعيد	510
	نهج محمد الجموسي	400
	نهج قصر السعيد	350
	المجموع	1810
المجموع الجملي		12680



نهج البرتقال-
باردو



نهج بیونس آیرس -
باردو





شارع 20 مارس : النهجين الفرعيين - باردو





مشاريع البرنامج السنوي الاستثماري البلدي التشاركي لسنة 2019

المشروع	الدائرة	اماكن التدخل
تعبيد طرقات د 568 725	باردو	إعادة تعبيد نهج 304 بحي حشاد
		إعادة تعبيد زنقة حسان ابن نعمان
		إعادة تعبيد نهج 302
		اعادة تعبيد نهج الرائد البجاوي
		اعادة تعبيد جزء من نهج السوسن(ما بين نهج الفل الى حدود نهج عليسة)
		اعادة تعبيد كمال اتاتورك
		اعادة تعبيد نهج الفل
		اعادة تعبيد نهج كولمبيا
		إعادة تعبيد نهج عبد الله ابن صرح
		إعادة تعبيد نهج أفلاطون
الحدائق	باردو	اعادة تعبيد جزئي بنهج منزل بورقيبة
		اعادة تعبيد جزئي بنهجي ناضولر ونهج اشكل من جهة نهج منزل بورقيبة
		اعادة تعبيد نهج الالفة
قصر السعيد	باردو	تعبيد ماوى بنهج امرؤ القيس
		إعادة تبليط جزء من رصيف المدرسة الابتدائية حي الرياض
ترصيف د 44 275	قصر السعيد	ترصيف امام المدخل الرئيسي للعمارات بشارع حسن حسني عبد الوهاب
		ترصيف نهج امرؤ القيس و اعادة تعبيد المأوى
		إعادة ترصيف محيط عمارات بنك الجنوب
تهيئة المناطق الخضراء د 179 000	قصر السعيد	إعادة تهيئة المساحة الخضراء بحي فطومة
		اعادة تهيئة المساحة الرابطة بين نهجي سلمان الفارسي و ليث بن سعد
		تهيئة المنطقة الخضراء بين الصيدلية و السوق البلدي
		تهيئة المنطقة الخضراء بجانب مدرسة قصر السعيد 2
		تسييج الواد
قصر السعيد	قصر السعيد	تسييج الواد

الملاحظات	المبلغ المرصود	المشروع
بصدد اعداد استشارة لاختيار فني في الحدائق	179 000,000	تهيئة مساحات خضراء
تم الإعلان عن استشارة لاختيار مكتب - دراسات و بانتظار تاشيرة مراقبة المصاريف العمومية لتمكين مكتب الدراسات من الأذن الإداري لبدء الدراسات	568 725,000	تعبيد الطرقات
-		
بصدد اعداد الاستشارة	44 275,000	الترصيف
بصدد اعداد الاستشارة	41 000,000	تسييج الواد
	833 000,000	مجموع الإعتمادات الخاصة بمشاريع القرب



مشاريع متواصلة

ع/ر	بيان المشروع	الكلفة الجمالية أ.د.	الاعتماد المبرمج بميزانية 2019	خاصية المشروع
1	توسعة قصر البلدية	-	100 000,000	- تم الاستغناء على المشروع وتويل اعتماداته لفائدة مشروع تهيئة سوق السعادة
2	هدم وإعادة بناء الدائرة البلدية بباردو	-	400.000,000	- بصدد إعداد ملف طلب العروض
3	المستودع البلدي	27 179,666	27 179,666	
4	تجهيزات إدارية	45 642,700	45 642,700	
5	نظم تبادل المعلومات	30 912,000	30 912,000	مشروع متواصل
		10 000,000	10 000,000	مشروع جديد
6	برامج و تجهيزات اعلامية مختلفة	21 882,523	21 882,523	مشروع متواصل
		40 000,000	40 000,000	مشروع جديد
7	اقتناء وسائل نقل	-	210000.000	مشروع متواصل
	تصريف مياه الأمطار بنهج أم كلثوم ونهج 409	-	133.776,000	-لم تلتزم المقاوله المكلفة بانجاز المشروع بتعهداتها بالرغم من تسلمها الإذن الإداري لبدء الأشغال وتمكينها من الترخيص للربط على المسيل. -- تم إلغاء الإذن بالتزود والإذن بإجراء دراسات وإضافة نقطة زرقاء جديدة (زاوية نهجي غرة ماي والكويت) وتم إضافة 50.000,000 في الغرض.



8	تهيئة سوق السعادة وسوقي فطومة بورقيبة و قصر السعيد	-	900.000,000	- بالنسبة لمشروع اعادة بناء سوق السعادة تمت المصادقة على الدراسة التمهيدية للهندسة المعمارية وبصدد اعداد الدراسات الاولية المفصلة والملف المالي. الكلفة الاولية للمشروع بلغت 700 ا.د. -- بالنسبة لمشروع تهيئة سوق فطومة بورقيبة وقصر السعيد تم رصد مبلغ قدره 200 الف دينار وتم تعيين مهندس معماري للقيام بالدراسات.
10	تهيئة قاعة الرياضة بخزندار	-	450.000,000	- مشروع ممول 100 % من طرف وزارة الشباب والرياضة -تم اعداد ملف طلب العروض وبصدد الاعلان عنه - الكلفة التقديرية للمشروع بلغت 570 ا.د. وبصدد طلب دعم اضافي من الوزارة. بلغ مستوى انجاز الأشغال موضوع الصفقة 90- - سيتم اجراء استشارة للأشغال الاضافية النابعة عن تقرير الاختبار (الطبقة العازلة لسطح المسبح واعادة - الخزف بالحوض الكبير.
	تهيئة المسبح البلدي	قسط السوائل	338.263,092	-
		قسط الهندسة المدنية	194.707,800	-
		قسط الكهرباء	146.470,817	-
	تزويد المسبح بالاقطاط الشمسية	345.000,000	460.000,000	- بانتظار موافقة الوكالة الوطنية للتحكم في الطاقة قبل الاعلان عن طلب العروض.
11	اقتناء معدات نظافة	مشروع متواصل	55 022,000	55 022,000
		مشروع جديد	324 000,000	324 000,000
12	اقتناء معدات و تجهيزات اخرى	89 760,000	89 760,000	مشروع متواصل
13	درسات مختلفة	90 241,727	90 241,727	
	تهيئة مساحات خضراء		179 000,000	بصدد اعداد استشارة لاختيار فني في الحدائق
	تعبيدالطرق		568 725,000	تم الاعلان عن استشارة لاختيار مكتب دراسات وبصدد الفرز
	الترصيف		44 275,000	بصدد اعداد الاستشارة
	تسييج الواد		41 000,000	بصدد اعداد استشارة لاختيار فني في الحدائق